

# PLEXO™

S vami v akomkoľvek počasí



**SVETOVÝ ŠPECIALISTA PRE ELEKTRICKÉ  
INŠTALÁCIE A DIGITÁLNE SYSTÉMY BUDOV**

 **legrand®**



# Obsah

- 6     **Štýl Plexo™**  
ktorý sadne každému
- 8     **Plexo™**  
nekonečné možnosti inštalácie
- 10    **Plexo™**  
vodorovne alebo zvislo
- 12    **Plexo™**  
odolné a vhodné pre každú situáciu
- 14    **Plexo™**  
viac ako 100 dostupných funkcií
- 16    **Plexo™**  
ovládanie osvetlenia
- 18    **Funkcie Plexo™**  
distribúcia energie
- 20    **Funkcie Plexo™**  
pre ešte viac možností
- 22    **Plexo™ s Netatmo**  
smart funkcie
- 24    **Katalógové strany**



# **Ikonicný** názov, **moderný** dizajn

**Spolehlivý rad vodoodolných  
inšalačných prístrojov si osvojil  
aktuálne trendy s modernými líniami.**

Dizajn, ktorý má charakter.  
Silná ponuka.



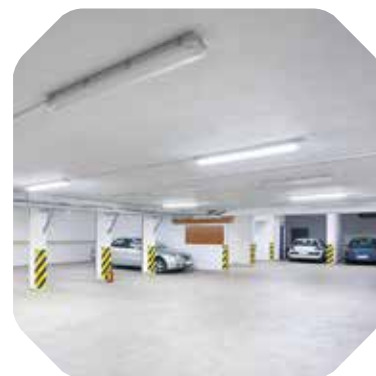
# Nekonečné možnosti použitia

Plexo inštalačné prístroje v krytí IP55 sú navrhnuté na zabezpečenie **ochrany** pred vodou a prachom.

Plexo možno nainštalovať:

- na **vlhkých** miestach: garáže, profesionálne kuchyne atď.
- v **exteriéri**: výklady v nákupných centrách, verejné či súkromné parkoviská atď.

Dostupné pre **klasickú povrchovú inštaláciu** alebo **zapustenú inštaláciu** v prípade nenápadnej, diskrétnej úpravy.





# Štýl Plexo™,

ktorý sadne každému

Rozšírený rad ponúka **4 vyhotovenia**, ktoré sa hodia pre každý trend a akékoľvek umiestnenie.

Vyberte si farbu, ktorá **vyhovuje všetkým vašim projektom**, či už v interiéri, alebo exteriéri.



## Antracit



## Sivá





**Biela**



**Piesok**



# Plexo™ **LEGRAND PATENT**

## nekonečné možnosti inštalácie

**Plexo získalo** novú prepracovanú kompozíciu. Objavte vynovený koncept pľtšej krabice a väčšieho **priestoru** okolo mechanizmu, čo **uľahčuje zapojenie**.



### Zaručene **jednoduchá inštalácia**

**JEDNODUCHÉ** 

- dvojnásobný priestor na zapojenie
- ešte jednoduchšia inštalácia
- voľnosť pri zapájaní alebo vytváraní odbočiek







## Bez náradia

Presúvateľný mechanizmus.

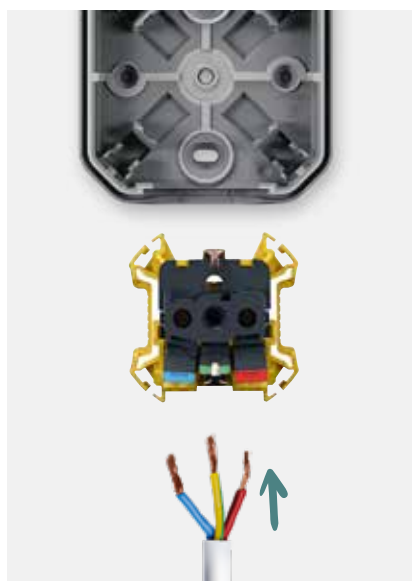


Upínanie a odpínanie bez náradia.

## Zapojte si produkty tak, ako sa vám páči

2 spôsoby zapojenia.

**Mechanizmus nie je uchytený na mieste**



Káble sa zapoja mimo krabice a mechanizmus sa jednoducho upne na miesto.

**Mechanizmus je uchytený na mieste**



Zapojenie uľahčuje plytká krabica.

# Plexo™ **LEGRAND PATENT**

## vodorovne alebo zvislo

Plexo **možno prispôbiť akejkolvek situácii**  
a **jednoducho sa inštaluje** v rámci viacnásobnej verzie.



### Úspora času pre vaše projekty...

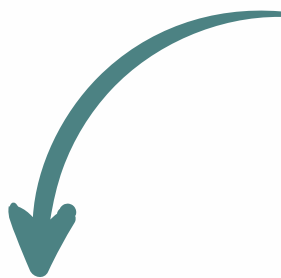
**RÝCHLE**



**MOŽNOSŤ OTÁČANIA**



**Rovnaké objednávkové číslo**  
pre vodorovnú alebo zvislú  
inštaláciu v prípade **povrchových**  
aj **zapustených** krabíc.





... aj vďaka **väčšej flexibilitě**

Bez potreby náradia, jednoducho stačí mechanizmus odopnúť, otočiť a znova upnúť a je to hotové!



Odopnite, otočte  
a znova upnite

Zmena polohy krytky

# Plexo™

odolné a vhodné  
pre každú situáciu

Vďaka krabici a rámiku drží produkt na nerovnom povrchu ešte pevnejšie.

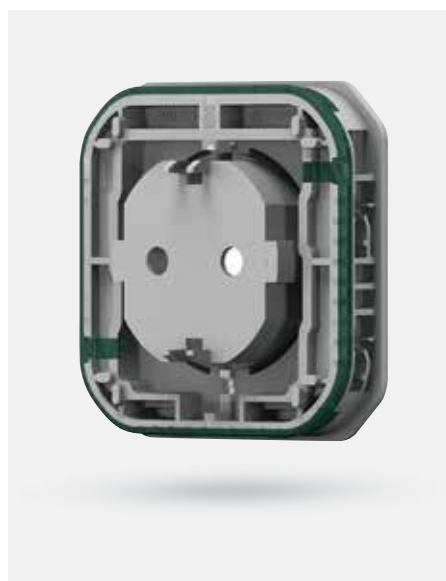
**Nový dizajn tesnenia a odolné membrány** umiestnené na hlavných spájacích bodoch produktu poskytujú ochranu v každom počasí.

Krytie IP 55 poskytuje bezpečné využitie na mieste inštalácie a v akomkoľvek prostredí.

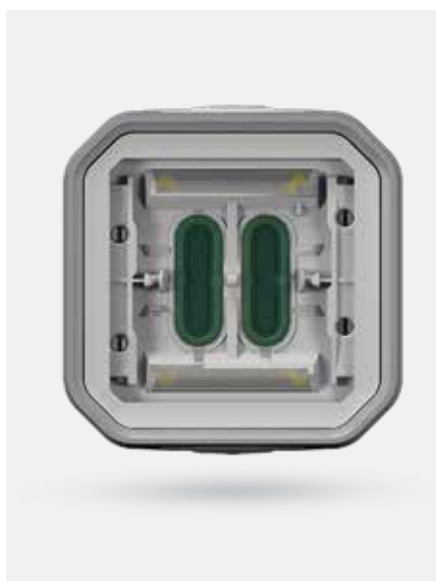
**VODOODOLNÉ** 

**ROBUSTNÉ** 

**LEGRAND  
PATENT**



Tesnenie medzi krytkou a rámikom



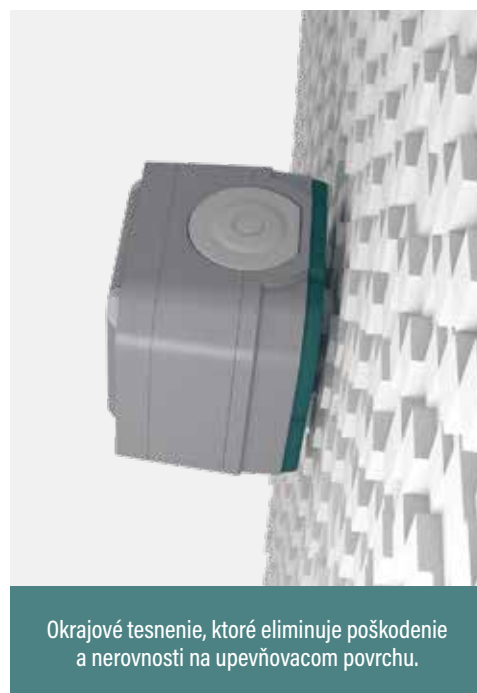
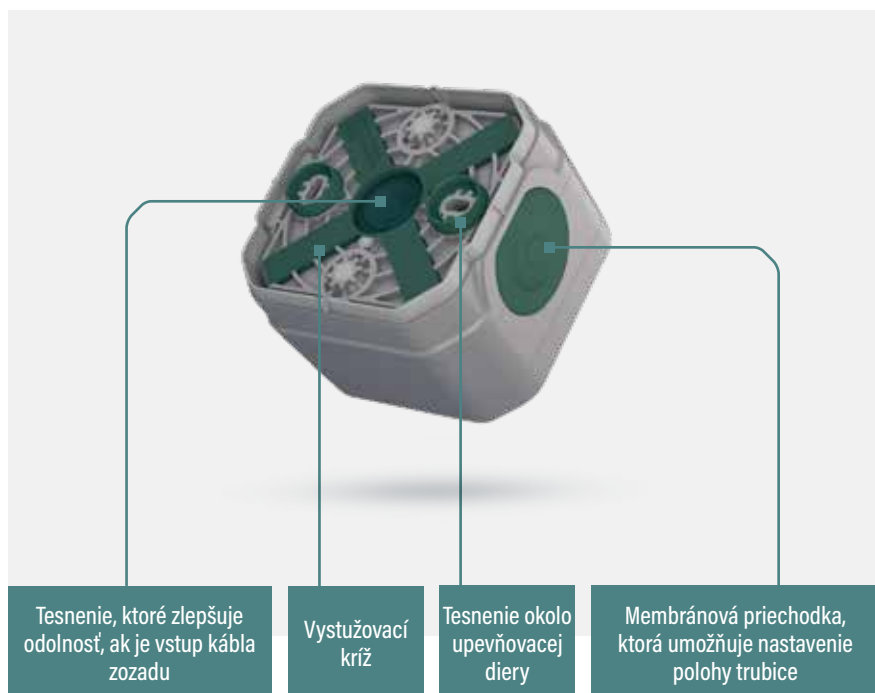
Vnútna membrána vypínača zostáva nedotknutá



Tesnenie medzi krabicou a rámikom.  
Po zmontovaní zlepšuje odolnosť







# Plexo™

viac ako 100 dostupných funkcií

**Plexo sa vďaka najširšej ponuke na trhu skvelo hodí pre:**

- **všetky požiadavky a všetky typy používania:**  
jednoduché alebo dvojité spínače, so signalizáciou alebo bez nej, snímače pohybu, viacnásobné zásuvky atď.
- **všetky lokality a sektory činností:**  
obchodné, priemyselné, rezidenčné atď.

S **adaptérom Mosaic** máte ešte väčší výber s väčším počtom funkcií.





## Vypínače na kľúč

Vypínače na kľúč vám umožňujú zabrániť neoprávnenej či nechcenej manipulácii s pripojenými zariadeniami.



Vypínač na kľúč Ronis č. 455



Vypínač na kľúč pre zabezpečený prístup

# Funkcie Plexo™ :

## ovládanie osvetlenia

### Dvojitý spínač a multifunkčný spínač

Dvojitý spínač a multifunkčný spínač kombinujú **niekoľko funkcií v rámci jedného objednávacieho čísla.**

Funkcia sa mení štvrtinovým otočením.

Tieto produkty sú ideálne na **zmenšenie skladových zásob** a vykonávanie **údržby** a opráv s väčšou **flexibilitou!**



INOVATÍVNE



SMART



Dvojitý spínač: produkt **3 v 1**

Dvojitý spínač zahŕňa 3 funkcie:

Režim tlačidla  
Režim spínača



Režim sa mení otočením o štvrtinu



Dvojité tlačidlo

ALEBO

Dvojitý striedavý prepínač

ALEBO

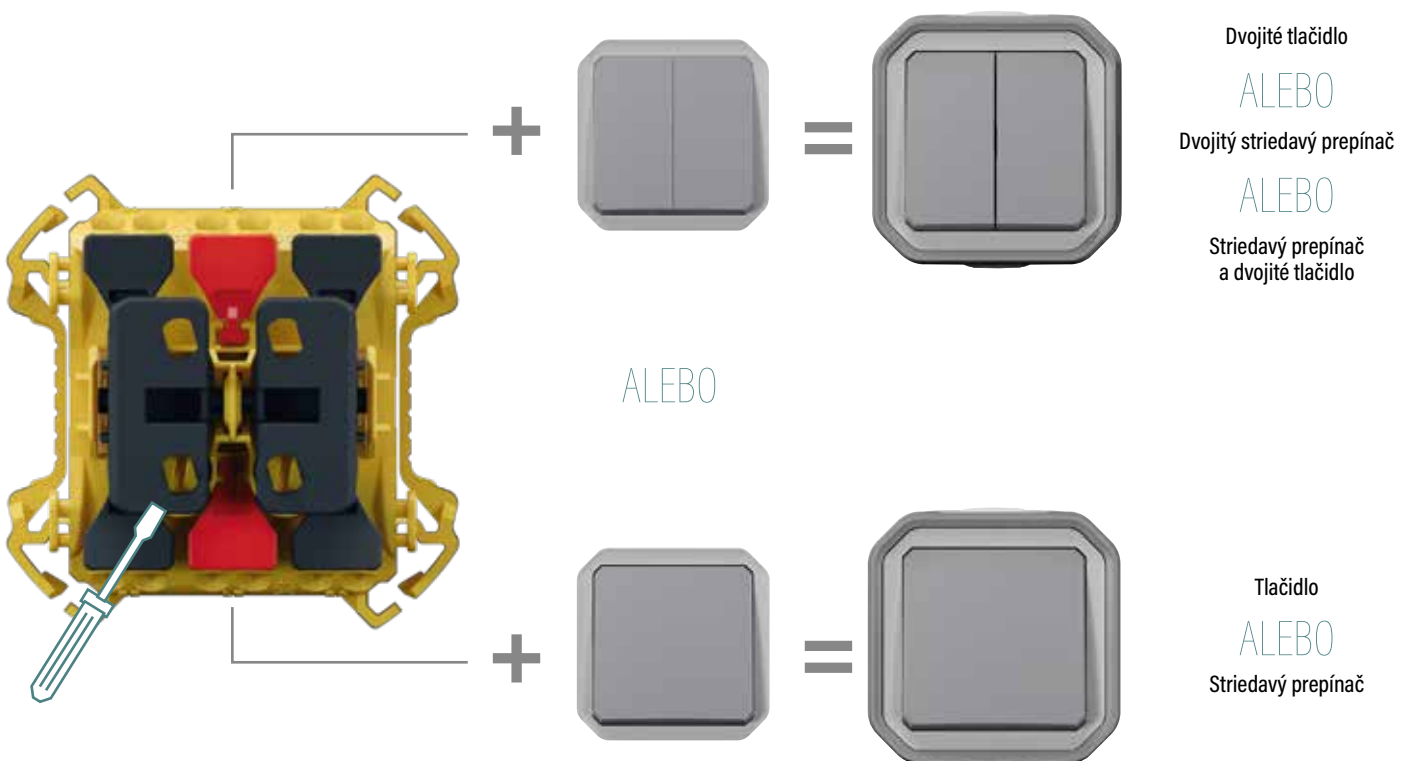
Striedavý prepínač a tlačidlo





## Multifunkčný spínač: produkt 5 v 1

Umožňuje vytvoriť 5 funkcií:



# Funkcie Plexo™ :

## distribúcia energie

Rad Plexo rozširuje **možnosti** a dokáže sa prispôbiť každému **miestu, životnému štýlu** či **typu používania**.



### Zásuvky 2P+⊥

Vďaka svojej **jednoduchej inštalácii** možno zásuvky Plexo rýchlo zapojiť aj **bez náradia**.

Zásuvky sú k dispozícii až do **trojnásobného rámika** na **vodorovnú** alebo **zvislú** montáž, čo elektrickým spotrebičom umožňuje zapojenie na **vlhkých miestach** alebo v **exteriéri** a zabezpečuje **odolnosť** a **robustnosť**.

K dispozícii je aj zásuvka pre **elektrické bicykle**, ktorú možno ľahko spoznať podľa piktogramu.



### Predkáblované dvojité a trojité zásuvky

Kompletné produkty pripravené na inštaláciu



Trojitá zásuvka 2P+⊥



Dvojitá zásuvka 2P+⊥



## Green'Up Access

INOVATÍVNE 

SMART 

Spoznajte zásuvku Green'up Access s novým dizajnom Plexo!

Táto **zásuvka** pre elektrické a hybridné vozidlá nabíjateľné zo zásuvky obsahuje **exkluzívny patentovaný systém Legrand\***.

Elektrické alebo hybridné vozidlo dokáže nabiť rýchlejšie než štandardná zásuvka!

*\* Aby systém správne fungoval, musí byť vozidlo kompatibilné s technológiou GREEN'UP SYSTEM. Pre viac informácií sa obráťte na svojho zástupcu spoločnosti Legrand.*



Možnosť povrchovej či zapustenej inštalácie aj vo viacnásobnom vyhotovení

# Funkcie Plexo™ :

pre ešte viac možností

## Adaptér Mosaic™ s bezpečnostnou klapkou

Adaptér Mosaic™ s bezpečnostnou klapkou dokáže integrovať mechanizmy Mosaic™ do dizajnu Plexo, vďaka čomu sú odolné a robustné všetky funkcie, ktoré Mosaic ponúka.



Ešte viac možností - USB typ C,  
RJ 45, TV zásuvky atď.



## Harmonický dizajn

Plexo™ a Mosaic™ v dokonalom súlade!

### Antracitové vyhotovenia



Krabica

+



Adaptér

+



Nabíjačky USB

=



### Sivé vyhotovenia



Krabica

+



Adaptér

+



Zásuvka HDMI

=



### Biele vyhotovenia



Krabica

+



Adaptér

+



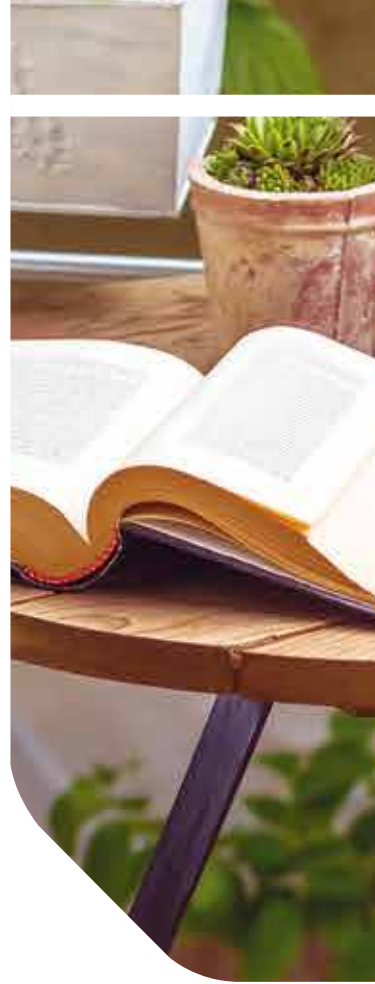
TV zásuvka

=



# Plexo™ s Netatmo

**Plexo™ s Netatmo** možno použiť na ovládanie osvetlenia, roliet a elektrických spotrebičov, či už štandardne, alebo na diaľku pomocou aplikácie Home + Control. Stačí si nainštalovať smart štartovaciu sadu „s Netatmo“.



Doplňte inštaláciu o bezdrôtové vypínače, ktoré možno ovládať hlasom pomocou hlasových asistentov (Apple Siri, Amazon Alexa, Google Assistant) a rovnako aj na diaľku prostredníctvom aplikácie Home + Control.



Home + Control





**SMART**

Stmavte svetlá jednoduchým stlačením svojho vypínača, svojho smartfónu alebo použitím hlasu prostredníctvom hlasového asistenta.

Dostávajúte upozornenia o výpadkoch elektrickej energie na svoj smartfón a sledujte svoju spotrebu.

Ovládajte svoje svetlá a smart zásuvky pomocou ovládačov, ktoré nepotrebujú nijaké káble ani batérie.



Smart stmievateľný spínač



Smart zásuvka 2P+  $\frac{1}{2}$  - 16 A



Bezbatériový bezdrôtový spínač

Funkcie	KOMPLET VERZIA pre povrchovú montáž			
	● Sivá	● Antracit	○ Biela	○ Piesok
<b>MULTIFUNKČNÝ SPÍNAČ</b>				
Multifunkčný spínač 5 v 1	0 697 19L	0 697 89L	-	-
<b>SPÍNAČE 10 AX - 250 V~</b>				
Striedavý prepínač č.6	0 697 11L	0 697 61L	0 697 51L	-
Striedavý prepínač č.6 – so signalizačným osvetlením	0 697 12L	0 697 21L	-	-
Striedavý prepínač č.6 – s orientačným osvetlením	0 697 13L	0 697 36L	-	-
Striedavý prepínač č.6 24 V– so signalizačným osvetlením	1 002 77L	-	-	-
Sériový spínač č.5	0 697 14L	-	-	-
Dvojitý striedavý prepínač 5B alebo dvojité tlačidlo s prepínacím kontaktom	0 697 15L	0 697 75L	0 697 55L	-
Dvojitý striedavý prepínač 5B alebo dvojité tlačidlo s prepínacím kontaktom s orientačným osvetlením	-	-	-	-
Dvojpólový spínač	-	-	-	-
Dvojpólový spínač – so signalizačným osvetlením	0 697 26L	-	-	-
<b>SPÍNAČE 16 AX - 250 V~</b>				
Striedavý prepínač č.6	-	-	-	-
Dvojpólový spínač	-	-	-	-
Dvojpólový spínač – so signalizačným osvetlením	-	-	-	-
<b>SPÍNAČ 4 AX</b>				
Striedavý prepínač č.6 – so signalizačným osvetlením1-bez N vodiča	-	-	-	-
<b>BEZKONTAKTNÉ SPÍNAČE</b>				
Bezkontaktný spínač 200 W LED pre svetlo	-	-	-	-
1 000 VA pre dvere	-	-	-	-
<b>KRÍŽOVÝ PREPÍNAČ Č.7</b>				
Krížový prepínač č.7	0 697 16L	-	-	-
<b>TLAČIDLÁ 10 A</b>				
Tlačidlo so spínacím kontaktom	0 697 20L	0 697 90L	0 697 60L	-
Tlačidlo so spínacím kontaktom – so signalizačným osvetlením	-	-	-	-
Tlačidlo so spínacím kontaktom s orientačným osvetlením	0 697 22L	0 697 82L	0 697 62L	-
Tlačidlo s prepínacím kontaktom	-	-	-	-
Tlačidlo s prepínacím kontaktom s orientačným osvetlením	-	-	-	-
Tlačidlo s prepínacím kontaktom s orientačným osvetlením s držiakom štítkov	-	-	-	-
<b>SPÍNAČE NA KLÚČ</b>				
Dvojpólový spínač na kľúč 3A 2 kontakty N/O	-	-	-	-
Trojpólový spínač na kľúč 3A 2 kontakty N/O	-	-	-	-
Dvojpólový spínač na kľúč na klasický zámok – 2 pozície	-	-	-	-
Tlačidlo trojpólové na kľúč na klasický zámok – 3 pozície	-	-	-	-
Klasický zámok	-	-	-	-
<b>ČASOVÝ SPÍNAČ</b>				
Časový spínač s orientačným osvetlením	-	-	-	-



KOMPLET VERZIA pre zapustenú montáž				KOMPLET VERZIA pre zapustenú montáž s rozperkami				MECHANIZMY (na vybavenie s krabicou na povrchovú montáž alebo podporným rámkom a krabicou)			
● Sivá	● Antracit	○ Biela	○ Piesok	● Sivá	● Antracit	○ Biela	○ Piesok	● Sivá	● Antracit	○ Biela	○ Piesok
-	-	-	-	-	-	-	-	0 695 06L	0 698 00L	0 696 18L	0 698 09L
0 698 11L	0 698 81L	0 698 51L	-	0 698 12L	-	0 698 52L	-	0 695 11L	0 698 01L	0 696 11L	0 698 08L
-	-	-	-	-	-	-	-	0 695 12L	0 698 02L	0 696 12L	-
-	-	-	-	-	-	-	-	0 695 13L	0 698 03L	0 696 13L	-
-	-	-	-	-	-	-	-	-	-	-	-
-	-	-	-	-	-	-	-	-	-	-	-
0 698 15L	-	0 698 55L	-	-	-	-	-	0 695 25L	0 698 05L	0 696 25L	-
-	-	-	-	-	-	-	-	0 695 26L	0 698 06L	0 696 26L	-
-	-	-	-	-	-	-	-	0 695 30L	0 698 27L	0 696 27L	-
-	-	-	-	-	-	-	-	-	-	-	-
-	-	-	-	-	-	-	-	0 695 23L	-	-	-
-	-	-	-	-	-	-	-	0 695 27L	-	-	-
-	-	-	-	-	-	-	-	0 695 28L	-	-	-
-	-	-	-	-	-	-	-	0 695 15L	-	-	-
-	-	-	-	-	-	-	-	0 695 86L	-	-	-
-	-	-	-	-	-	-	-	0 695 95L	-	-	-
-	-	-	-	-	-	-	-	0 695 21L	-	0 696 20L	-
0 698 20L	-	-	-	-	-	-	-	0 695 40L	0 698 10L	0 696 30L	-
-	-	-	-	-	-	-	-	0 695 33L	-	-	-
0 698 32L	-	0 698 23L	-	-	-	-	-	0 695 42L	0 698 13L	0 696 32L	-
-	-	-	-	-	-	-	-	0 695 41L	0 698 41L	0 696 31L	-
-	-	-	-	-	-	-	-	0 695 36L	0 698 16L	0 696 16L	0 698 26L
0 698 24L	0 698 54L	0 698 64L	0 698 29L	-	-	-	-	0 695 44L	0 698 14L	0 696 34L	-
-	-	-	-	-	-	-	-	0 695 34L	-	-	-
-	-	-	-	-	-	-	-	0 695 35L	-	-	-
-	-	-	-	-	-	-	-	0 697 06L	-	-	-
-	-	-	-	-	-	-	-	0 697 05L	-	-	-
-	-	-	-	-	-	-	-	0 697 95	-	-	-
-	-	-	-	-	-	-	-	0 695 04L	0 698 04L	0 696 04L	-

Funkcie	KOMPLET VERZIA pre povrchovú montáž			
	● Sivá	● Antracit	○ Biela	○ Piesok
<b>SÚMRAKOVÝ SPÍNAČ</b>				
Súmrakový spínač	-	-	-	-
<b>AUTOMATICKÉ SPÍNAČE A POHYBOVÉ SENZORY</b>				
Automatický spínač bez N vodiča – 2-vodič	-	-	-	-
Automatický spínač s N vodičom – 3-vodič	-	-	-	-
Detektor pohybu s N vodičom – 3-vodič	0 697 40	-	0 488 98	-
<b>SMART SPÍNAČE A STMIEVAČE</b>				
Bezdrôtový bezbatériový spínač ON/OFF	0 698 74L	0 698 94L	0 698 84L	0 698 93L
Bezdrôtový bezbatériový dvojité spínač ON/OFF	0 698 19L	0 698 36L	0 698 35L	0 698 57L
Bezdrôtový bezbatériový žalúziový spínač	0 698 73L	0 698 83L	-	-
Stmievač bez N vodiča – 5 - 125 W – LED	-	-	-	-
Stmievač – 3-vodič	-	-	-	-
<b>OVLÁDANIE ROLIET A MARKÍZ</b>				
Spínač ovládania žalúzií	-	-	-	-
Tlačidlo na ovládanie motora žalúzií	-	-	-	-
<b>TERMOSTAT</b>				
Elektrický izbový termostat	-	-	-	-
<b>NÚDZOVÉ STOP FUNKCIE - 3 A - 250 V</b>				
Núdzové stop tlačidlo	-	-	-	-
Núdzové stop tlačidlo na kľúč	-	-	-	-
Núdzové stop tlačidlo s 1/4 pootočením na uzamknutie	-	-	-	-
<b>ZÁSUVKY FRANCÚZSKY ŠTANDARD - 16 A - 250 V</b>				
Zásuvka 2P+⊥ – automatické svorky	0 697 31L	0 697 91L	0 697 81L	0 697 76L
Zásuvka 2P+⊥ – skrutkové svorky	-	-	-	-
Zásuvka 2P+⊥ – skrutkové svorky – nezámenná	-	-	-	-
Zásuvka 2P+⊥ – s prúdovým chráničom – 30 mA	-	-	-	-
Zásuvka 2P+⊥ – skrutkové svorky – pre elektrické bicykle/dvojkoľosové vozidlá	-	0 697 87L	-	-
Zásuvka 2 x 2P+⊥ predkáblovaná – vodorovná	0 697 68L	0 697 88L	0 697 78L	-
Zásuvka 2 x 2P+⊥ predkáblovaná – zvislá	-	-	-	-
Zásuvka 3 x 2P+⊥ predkáblovaná – vodorovná	0 697 63L	-	-	-
Záhradná zásuvka – 2 x 2P+⊥ predkáblovaná	-	0 697 49L	-	-

KOMPLET VERZIA pre zapustenú montáž				KOMPLET VERZIA pre zapustenú montáž s rozperkami				MECHANIZMY (na vybavenie s krabicou na povrchovú montáž alebo podporným rámkom a krabicou)			
● Sivá	● Antracit	○ Biela	○ Piesok	● Sivá	● Antracit	○ Biela	○ Piesok	● Sivá	● Antracit	○ Biela	○ Piesok
-	-	-	-	-	-	-	-	0 695 17L	-	-	-
-	-	-	-	-	-	-	-	0 695 20L	-	-	-
-	-	-	-	-	-	-	-	0 695 22L	-	-	-
-	-	-	-	-	-	-	-	-	-	-	-
-	-	-	-	-	-	-	-	-	-	-	-
-	-	-	-	-	-	-	-	-	-	-	-
-	-	-	-	-	-	-	-	-	-	-	-
-	-	-	-	-	-	-	-	0 698 75L	0 698 95L	-	-
-	-	-	-	-	-	-	-	0 698 76L	0 698 96L	-	-
-	-	-	-	-	-	-	-	0 695 38L	0 698 98L	0 696 29L	-
-	-	-	-	-	-	-	-	0 695 39L	-	0 696 38L	-
-	-	-	-	-	-	-	-	0 695 08L	-	-	-
-	-	-	-	-	-	-	-	0 695 47L	-	-	-
-	-	-	-	-	-	-	-	0 695 48L	-	-	-
-	-	-	-	-	-	-	-	0 695 49L	-	-	-
0 698 31L	0 698 60L	0 698 70L	-	-	-	-	-	0 695 51L	0 698 91L	0 696 21L	0 698 28L
-	-	-	-	-	-	-	-	0 695 52L	0 698 40L	0 696 24L	-
-	-	-	-	-	-	-	-	0 695 53L	-	0 696 23L	-
-	-	-	-	-	-	-	-	0 695 67L	-	-	-
-	-	-	-	-	-	-	-	-	0 698 07L	-	-
-	-	-	-	-	-	-	-	0 695 62L	0 698 42L	0 696 42L	-
-	-	-	-	-	-	-	-	0 695 63L	0 698 43L	0 696 43L	-
-	-	-	-	-	-	-	-	0 695 64L	0 698 44L	0 696 44L	-
-	-	-	-	-	-	-	-	-	-	-	-

Funkcie	KOMPLET VERZIA pre povrchovú montáž			
	● Sivá	● Antracit	○ Biela	○ Piesok
<b>ZÁSUVKY 20 A</b>				
2P + ⊕	0 916 55	-	-	-
3P + ⊕	0 916 56	-	-	-
3P + N + ⊕	0 916 57	-	-	-
<b>SMART ZÁSUVKY - 16 A - 230 V~</b>				
Spínaná zásuvka francúzsky štandard	-	-	-	-
<b>ZÁSUVKY NA NABÍJANIE ELEKTRICKÉHO VOZIDLA - 16 A - 230 V~</b>				
Zásuvka francúzsky štandard pre elektromobily	-	0 697 85L	-	-
Bezpečnostný držiak na nabíjací kábel pre elektrické vozidlo	-	-	-	-
<b>KÁBLOVÉ VÝVODY</b>				
Kábový vývod s úchytkou – 16 A	-	-	-	-
Kábový vývod – 20 A – so svorkovnicou	-	-	-	-
Kábový vývod – 20 – 32 A	-	-	-	-
<b>ZÁSUVKY RJ 45</b>				
Zásuvka RJ 45 kat. 6A STP	-	-	-	-
Zásuvka RJ 45 kat. 6 FTP	-	-	-	-
Zásuvka RJ 45 kat. 6 UTP	-	-	-	-
Adaptér Arteor/Mosaic pre zásuvku RJ 45	-	-	-	-
<b>TV ZÁSUVKY</b>				
Zásuvka TV-R-SAT	-	-	-	-
<b>ADAPTÉRY</b>				
Adaptér Osmoz	-	-	-	-
Adaptér Arteor/Mosaic s priehľadnou krytkou	-	-	-	-
Adaptér Arteor/Mosaic s uzamykateľnou priehľadnou krytkou	-	-	-	-
Adaptér Arteor/Mosaic s nepriehľadnou krytkou	-	-	-	-
Adaptér Arteor/Mosaic bez krytky	-	-	-	-
Adaptér Arteor/Mosaic s flexibilnou membránou	-	-	-	-
<b>ZÁSLEPKA</b>				
Záslepka	-	-	-	-

KOMPLET VERZIA pre zapustenú montáž				KOMPLET VERZIA pre zapustenú montáž s rozperkami				MECHANIZMY (na vybavenie s krabicou na povrchovú montáž alebo podporným rámkom a krabicou)			
● Sivá	● Antracit	○ Biela	○ Piesok	● Sivá	● Antracit	○ Biela	○ Piesok	● Sivá	● Antracit	○ Biela	○ Piesok
-	-	-	-	-	-	-	-	-	-	-	-
-	-	-	-	-	-	-	-	-	-	-	-
-	-	-	-	-	-	-	-	-	-	-	-
-	-	-	-	-	-	-	-	0 698 72L	0 698 92L	0 698 82L	-
-	-	-	-	-	-	-	-	-	0 698 85L	-	-
-	-	-	-	-	-	-	-	-	0 694 94L	-	-
0 698 48L	0 698 78L	0 698 88L	-	-	-	-	-	0 695 50L	-	-	-
0 698 49L	0 698 99L	0 698 89L	-	-	-	-	-	-	-	-	-
0 698 50L	-	-	-	-	-	-	-	-	-	-	-
-	-	-	-	-	-	-	-	0 695 59L	-	-	-
-	-	-	-	-	-	-	-	0 695 69L	-	-	-
-	-	-	-	-	-	-	-	0 695 61L	-	-	-
-	-	-	-	-	-	-	-	0 695 81L	-	-	-
-	-	-	-	-	-	-	-	0 695 58L	-	-	-
-	-	-	-	-	-	-	-	0 695 68L	-	-	-
-	-	-	-	-	-	-	-	0 695 80L	0 698 80L	0 696 95L	0 698 38L
-	-	-	-	-	-	-	-	0 695 79L	0 698 45L	-	-
-	-	-	-	-	-	-	-	0 695 84L	0 698 30L	0 696 84L	-
-	-	-	-	-	-	-	-	0 695 82L	-	-	-
-	-	-	-	-	-	-	-	0 695 87L	-	-	-
-	-	-	-	-	-	-	-	0 695 37L	0 698 37L	0 696 37L	0 698 47L



Funkcie	MECHANIZMY (na vybavenie s krabicou na povrchovú montáž alebo podporným rámkom a krabicou)			
	● Sivá	● Antracit	○ Biela	○ Piesok
<b>SIGNALIZAČNÉ OSVETLENIE</b>				
Signalizačné osvetlenie	0 695 83L	-	-	-
Difúzer pre signalizačné osvetlenie – bezfarebný	0 695 88L	-	-	-
Difúzer pre signalizačné osvetlenie – zelený	0 695 89L	-	-	-
Difúzer pre signalizačné osvetlenie – oranžový	0 695 90L	-	-	-
Difúzer pre signalizačné osvetlenie – červený	0 695 91L	-	-	-
<b>KRABICE NA POVRCHOVÚ MONTÁŽ</b>				
Jednoduchá – s membránovými priechodkami	0 696 51L	0 696 01L	0 696 89L	0 698 63L
Dvojnásobná – s membránovými priechodkami – vodorovná alebo zvislá montáž	0 696 72L	0 696 02L	0 696 90L	0 698 67L
Trojnásobná – s membránovými priechodkami – vodorovná alebo zvislá montáž	0 696 80L	0 696 03L	0 696 88L	-
Jednoduchá – s káblou priechodkou PG16	0 696 52L	-	-	-
Jednoduchá – s káblou priechodkou ISO 20	0 696 56L	0 696 28L	0 696 86L	-
Jednoduchá – s káblou priechodkou ISO 20 –2 vstupy	0 698 46L	-	-	-
Dvojnásobná – s káblou priechodkou ISO 20 –2 vstupy – zvislá montáž	0 696 68L	0 696 10L	0 698 66L	-
<b>MONTÁŽNE RÁMIKY</b>				
Jednoduchý	0 696 81L	0 696 06L	0 696 92L	0 698 90L
Jednoduchý – so svorkami	0 696 82L	0 696 09L	0 696 93L	-
Dvojité – vodorovná alebo zvislá montáž	0 696 83L	0 696 07L	0 696 94L	0 698 53L
Trojité – vodorovná alebo zvislá montáž	0 696 87L	0 696 08L	0 696 98L	-
<b>PRÍSLUŠENSTVO</b>				
Žiarovka - 12-24-48 V~	0 694 95L	-	-	-
Signálka pre orientačné osvetlenie - 230 V~	0 694 96L	-	-	-
Signálka - 230 V~	0 694 98L	-	-	-
Membránová priechodka – 1 vstup	0 695 96L	-	-	-
Membránová priechodka – 2 vstupy	0 695 99L	-	-	-
Párovacia priechodka	0 696 65L	-	-	-
Kábluová priechodka – 1 vstup – ISO 20	0 696 60L	0 696 63L	0 696 62L	-
Kábluová priechodka – 2 vstupy – ISO 20	0 696 70L	0 696 73L	0 696 71L	-
Kábluová priechodka – 1 vstup – PG 16	0 696 48L	-	-	-
Kábluová priechodka – 2 vstupy – PG 16	0 696 50L	-	-	-
Priechodka PG 6 – viac priemerov – 7 – 14 mm	0 696 53L	-	-	-
Krytky na ochranu skrutiek pred el. prúdom	0 695 98L	-	-	-
Bezpečnostné náradie	0 919 45	-	-	-
Štandardné rozperky + podložka	0 697 96L	-	-	-
Dlhé rozperky + podložka	0 697 97L	-	-	-
Nerezové príslušenstvo pre sendvičový panel – výška 5 cm	0 694 92L	-	-	-
Upevňovacie príslušenstvo pre tenké steny	0 695 97L	-	-	-

# Plexo™ komplety povrchová montáž IP 55

## spínače, tlačidlá a detektor pohybu



0 697 19L



0 697 61L



0 697 55L



0 697 22L



0 697 40

IP 55 – IK 08. Mechanizmy sa dodávajú kompletne s neuchyteným rámkom

Bal.	Obj. č.	<b>Multifunkčný spínač/tlačidlo 5v1</b>
1	0 697 19L	IP 55 – IK 08. Automatické svorky Umožňuje vytvoriť 5 funkcií: - striedavý prepínač č.6 alebo tlačidlo s prepínacím kontaktom - dvojitý striedavý prepínač alebo dvojité tlačidlo s prepínacím kontaktom - striedavý prepínač č.6 + tlačidlo s prepínacím kontaktom (naľavo alebo napravo) Dodáva sa ako dvojité tlačidlo s prepínacím kontaktom s dvomi namontovanými polovičnými krytkami Dodáva sa s 1 krytkou a 2 polovičnými krytkami
1	0 697 89L	

Bal.	Obj. č.	<b>Spínače 10 AX - 250 V~</b>
10	0 697 11L	<b>Striedavý prepínač č.6</b> IP 55 – IK 08. Automatické svorky <ul style="list-style-type: none"> <li>● Sivá</li> <li>● Antracit</li> <li>○ Biela</li> </ul>
10	0 697 61L	
10	0 697 51L	
10	0 697 12L	<b>Striedavý prepínač č.6 - so signalizačným osvetlením</b> Dodáva sa s 230 V signálkou na zapojenie s radovou svorkovnicou <ul style="list-style-type: none"> <li>● Sivá</li> <li>● Antracit</li> </ul>
10	0 697 21L	
5	0 697 13L	<b>Striedavý prepínač č.6 s orientačným osvetlením</b> Dodáva sa s 230 V signálkou na zapojenie <ul style="list-style-type: none"> <li>● Sivá</li> <li>● Antracit</li> </ul>
5	0 697 36L	
5	0 697 14L	<b>Sériový spínač č.5</b> <ul style="list-style-type: none"> <li>● Sivá</li> </ul>
5	0 697 26L	<b>Dvojpólový spínač – so signalizačným osvetlením</b> <ul style="list-style-type: none"> <li>● Sivá</li> </ul>
5	0 697 16L	<b>Križový prepínač č.7</b> <ul style="list-style-type: none"> <li>● Sivá</li> </ul>

Bal.	Obj. č.	<b>Striedavý prepínač č.6 10 AX – 24 V – so signalizačným osvetlením</b>
10	1 002 77L	Dodáva sa s 24 V signálkou na zapojenie s radovou svorkovnicou <ul style="list-style-type: none"> <li>● Sivá</li> </ul>

Bal.	Obj. č.	<b>Dvojitý striedavý prepínač/tlačidlo - 10 AX - 250 V~</b>
10	0 697 15L	IP 55 – IK 08. Automatické svorky Dodáva sa ako dvojité tlačidlo Umožňuje vytvorenie 3 funkcií: - dvojitý striedavý prepínač (5B) - dvojité tlačidlo s prepínacím kontaktom - striedavý prepínač č.6 + tlačidlo s prepínacím kontaktom <ul style="list-style-type: none"> <li>● Sivá</li> <li>● Antracit</li> <li>○ Biela</li> </ul>
10	0 697 75L	
10	0 697 55L	

Bal.	Obj. č.	<b>Tlačidlá 10 A</b>
10	0 697 20L	IP 55 – IK 08. Automatické svorky <b>Tlačidlo so spínacím kontaktom</b> <ul style="list-style-type: none"> <li>● Sivá</li> <li>● Antracit</li> <li>○ Biela</li> </ul>
10	0 697 90L	
10	0 697 60L	
10	0 697 22L	<b>Tlačidlo so spínacím kontaktom a orientačným osvetlením</b> Dodáva sa s 230 V signálkou na zapojenie <ul style="list-style-type: none"> <li>● Sivá</li> <li>● Antracit</li> <li>○ Biela</li> </ul>
10	0 697 82L	
10	0 697 62L	

Bal.	Obj. č.	<b>Detektor pohybu</b>
1	0 697 40	IP 55 – IK 04 – 3 vodiče s N vodičom Automatické svorky Umožňuje ovládanie svetelného zariadenia okamžite po zaznamenaní pohybu Maximálna záťaž: - 2 000 W pre žiarovky, halogénky 230 V a halogénky žiarovky 12 V - 1 000 VA pre žiarivky a kompaktné žiarivky Oneskorenie medzi 12 s a 16 min. Detekčný uhol: 360° Hraničná úroveň svetla: 5 až 1 275 lux Detekčný rozsah od 0 do 12 m s detektorom namontovaným na stene vo výške 2,5 m. Minimálna výška inštalácie: 1,7 m. So smerovacou hlavicou, možnosť odstránenia bez náradia Rozmery 90 x 91 mm (priemer: 91 mm) <ul style="list-style-type: none"> <li>● Sivá</li> <li>○ Biela</li> </ul>
1	0 697 80	

# Plexo™ komplety povrchová montáž IP 55

## zásuvky



0 697 31L




0 697 88L


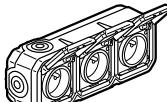


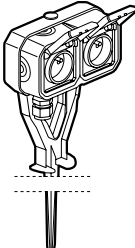
0 697 87L


IP 55 – IK 08. Mechanizmy sa dodávajú kompletne s neuchyteným rámikom

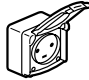
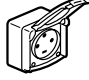



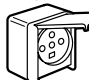
IP 55 – IK 08. Mechanizmy sa dodávajú kompletne s neuchyteným rámikom

Bal.	Obj. č.	Zásuvky - 16 A - 250 V $\sim$
10	0 697 31L	S detskou ochranou Dodávané s 1 membránovou priechodkou – 2 výstupy <b>Zásuvky 2P+<math>\perp</math> – automatické svorky</b>  <ul style="list-style-type: none"> <li>● Sivá</li> <li>● Antracit</li> <li>● Piesok</li> <li>○ Biela</li> </ul>
10	0 697 91L	
10	0 697 76L	
10	0 697 81L	

Bal.	Obj. č.	Predkáblované zásuvky - 16 A - 250 V $\sim$
5	0 697 68L	S jedným prívodom. Vodorovná montáž <b>2 x 2P+<math>\perp</math> zásuvky – automatické svorky</b>  <ul style="list-style-type: none"> <li>● Sivá</li> <li>● Antracit</li> <li>○ Biela</li> </ul>
5	0 697 88L	
5	0 697 78L	
5	0 697 63L	<b>3 x 2P+<math>\perp</math> zásuvky – automatické svorky</b>  <ul style="list-style-type: none"> <li>● Sivá</li> </ul>

Bal.	Obj. č.	Záhradná dvojjásuvka
1	0 697 49L	Automatické svorky Obsahuje 2 predkáblované zásuvky 2P+ $\perp$ S jedným prívodom.  <ul style="list-style-type: none"> <li>● Antracit</li> </ul>

Bal.	Obj. č.	Zásuvka na nabíjanie elektrobicyklov a elektrických dvojkolesových vozidiel
1	0 697 87L	Automatické svorky S detskou ochranou Dodáva sa s 1 membránovou priechodkou – 2 výstupy S označením bicykla na krytke  <ul style="list-style-type: none"> <li>● Antracit</li> </ul>

Bal.	Obj. č.	Zásuvky 20 A a 32 A
5	0 916 55	Skrutkové svorky ● Sivá <b>20 A</b> Kompatibilné s membránovou priechodkou obj.č. 0 919 14  2P+ $\perp$ - 230 V $\sim$
5	0 916 56	 3P+ $\perp$ - 400 V $\sim$
5	0 916 57	 2P+N+ $\perp$ - 400 V $\sim$
5	0 558 72	<b>32 A</b> Kompatibilné s membránovou priechodkou obj.č. 0 919 15  2P+ $\perp$ - 230 V $\sim$
5	0 558 75	 3P+ $\perp$ - 230 V $\sim$
5	0 558 77	 3P+N+ $\perp$ - 230 V $\sim$
50	0 919 14	<b>Membránové priechodky s označením priemeru pre trubice a káble</b> ● Sivá (RAL 7035) Až Ø20 Až Ø25
50	0 919 15	

# Plexo™ komplety zapustená montáž IP 55

spínače, tlačidlá, zásuvky a káblové vývody



0 698 81L



0 698 29L



0 698 31L



0 698 88L

IP 55 – IK 08. Mechanizmy sa dodávajú kompletne

Možno nainštalovať s rozperkami obj.č. 0 697 96L a 0 697 97L (s.39), okrem káblového vývodu obj.č. 0 698 50L

Bal.	Obj. č.	Spínače 10 AX - 250 V~
10	0 698 11L	<b>Striedavý prepínač č.6 – automatické svorky</b> <ul style="list-style-type: none"> <li>● Sivá</li> <li>● Antracit</li> <li>○ Biela</li> </ul>
10	0 698 81L	
10	0 698 51L	
5	0 698 12L	<b>Striedavý spínač – s rozperkami</b> <ul style="list-style-type: none"> <li>● Sivá</li> <li>○ Biela</li> </ul>
5	0 698 52L	
10	0 698 15L	<b>Dvojitý striedavý prepínač/tlačidlo - 10 AX - 250 V~</b> Automatické svorky Dodáva sa ako dvojitý tlačidlo s prepínacím kontaktom Umožňuje vytvoriť 3 funkcie: - dvojitý striedavý prepínač (5B) - dvojité tlačidlo s prepínacím kontaktom - striedavý prepínač č.6 + tlačidlo s prepínacím kontaktom <ul style="list-style-type: none"> <li>● Sivá</li> <li>○ Biela</li> </ul>
10	0 698 55L	
5	0 698 24L	<b>Tlačidlá 10 A</b> Automatické svorky <b>Tlačidlo s prepínacím kontaktom s orientačným osvetlením a držiakom štítkov</b> NO + NC kontakt Dodávané so signálkou 12 V na zapojenie Možnosť výmeny za 230 V signálkou obj.č. 0 694 96L <ul style="list-style-type: none"> <li>● Sivá</li> <li>● Antracit</li> <li>○ Piesok</li> <li>○ Biela</li> </ul>
5	0 698 54L	
5	0 698 29L	
5	0 698 64L	
10	0 698 20L	<b>Tlačidlo so spínacím kontaktom</b> <ul style="list-style-type: none"> <li>● Sivá</li> </ul>
10	0 698 32L	<b>Tlačidlo so spínacím kontaktom a orientačným osvetlením</b> Dodávané s 230 V signálkou na zapojenie <ul style="list-style-type: none"> <li>● Sivá</li> <li>○ Biela</li> </ul>
10	0 698 23L	
10	0 698 31L	<b>Zásuvka - 16 A - 250 V~</b> Automatické svorky 2P+ $\frac{N}{\perp}$ s detskou ochranou <ul style="list-style-type: none"> <li>● Sivá</li> <li>● Antracit</li> <li>○ Biela</li> </ul>
10	0 698 60L	
10	0 698 70L	

Bal.	Obj. č.	Zásuvky 20 A - IP 44
10	0 557 03	Skrutkové svorky <ul style="list-style-type: none"> <li>● Sivá</li> </ul> 2P+ $\frac{N}{\perp}$ - 230 V~ 3P+ $\frac{N}{\perp}$ - 400 V~ 3P+N+ $\frac{N}{\perp}$ - 400 V~
10	0 557 06	
10	0 557 08	
10	0 903 59	<b>Krabica pre povrchovú montáž</b> Pre 20 A zásuvky obj.č. 0 557 03/06/08 Rozmery: 79 x 86 x 40 mm
10	0 698 48L	<b>Káblový vývod 16 A - 250 V~</b> Dodáva sa s úchytkou Ø 5 až 13 mm (3 x 2,5 <sup>2</sup> ) <ul style="list-style-type: none"> <li>● Sivá</li> <li>● Antracit</li> <li>○ Biela</li> </ul>
10	0 698 78L	
10	0 698 88L	
1	0 698 49L	<b>Káblový vývod 20 A so svorkovnicou</b> Vybavený 3 vstupnými svorkami (2,5 mm <sup>2</sup> ) a 3 prednými svorkami pre jednoduché zapojenie <ul style="list-style-type: none"> <li>● Sivá</li> <li>● Antracit</li> <li>○ Biela</li> </ul>
1	0 698 99L	
1	0 698 89L	
1	0 698 50L	<b>Káblový vývod 20 - 32 A</b> ISO 32 : Ø12 až 25 mm <ul style="list-style-type: none"> <li>● Sivá</li> </ul>

# Plexo™ prístroje IP 55

## spínače



0 698 00L



0 695 11L



0 696 25L



0 695 26L

Prístroje dodávané s krytom

Inštalácia s krabicami na povrchovú montáž alebo s rámikmi na zapustenú montáž (s. 39)

Bal.	Obj. č.	Multifunkčný spínač/tlačidlo 5 v 1
		IP 55 – IK 08. Automatické svorky Umožňuje vytvoriť 5 funkcií: - striedavý prepínač č.6 alebo tlačidlo s prepínacím kontaktom - dvojitý striedavý prepínač alebo dvojité tlačidlo s prepínacím kontaktom - striedavý prepínač č.6 + tlačidlo s prepínacím kontaktom (naľavo alebo napravo) Dodáva sa ako dvojité tlačidlo s prepínacím kontaktom s dvomi namontovanými polovičnými krytkami Dodáva sa s 1 krytkou a 2 polovičnými krytkami
1	0 695 06L	● Sivá
1	0 698 00L	● Antracit
1	0 698 09L	○ Ivory
1	0 696 18L	○ Biela

Bal.	Obj. č.	Spínače 10 AX - 250 V
		IP 55 – IK 08. Automatické svorky
10	0 695 11L	<b>Striedavý prepínač č.6</b> ● Sivá
10	0 698 01L	● Antracit
10	0 698 08L	○ Piesok
10	0 696 11L	○ Biela
		<b>Striedavý prepínač č. 6 – so signalizačným osvetlením</b> Dodáva sa s 230 V signálkou na zapojenie s radovou svorkovnicou
5	0 695 12L	● Sivá
5	0 698 02L	● Antracit
5	0 696 12L	○ Biela
		<b>Striedavý prepínač č. 6 s orientačným osvetlením</b> Dodáva sa s 230 V signálkou na zapojenie
5	0 695 13L	● Sivá
5	0 698 03L	● Antracit
5	0 696 13L	○ Biela
		<b>Dvojpólový spínač</b> Podsietenie so signálkou obj. č. 0 694 96L (s.40) Verzia so signalizačným osvetlením so signálkou obj. č. 0 694 98L (s. 40) na zapojenie s radovou svorkovnicou
10	0 695 30L	● Sivá
10	0 698 27L	● Antracit
10	0 696 27L	○ Biela

Bal.	Obj. č.	Spínače 16 A - 250 V
		IP 55 – IK 08. Automatické svorky
5	0 695 23L	<b>Striedavý prepínač č.6</b> ● Sivá
5	0 695 27L	<b>Dvojpólový spínač</b> ● Sivá
1	0 695 28L	<b>Dvojpólový spínač – so signalizačným osvetlením</b> ● Sivá Dodávaná s 230 V žiarovkou na zapojenie s radovou svorkovnicou
1	0 695 15L	<b>Striedavý prepínač č.6 bez N vodiča – so signalizačným osvetlením</b> IP 55 - IK 07 4 AX 60 W mini - 1500 W maxi Dodávané so žiarovkou 230 V ● Sivá
		<b>Bezdotykové spínače</b>
1	0 695 86L	<b>200 W LED - pre osvetlenie</b> ● Sivá
1	0 695 95L	<b>1000 VA - pre dvere</b> ● Sivá
		<b>Dvojité spínače/tlačidlá - 10 AX - 250 V</b>
		IP 55 – IK 08. Automatické svorky Dodáva sa ako dvojité tlačidlo Umožňuje vytvorenie 3 funkcií: - dvojitý striedavý prepínač (5B) - dvojité tlačidlo s prepínacím kontaktom - striedavý prepínač č.6 + tlačidlo s prepínacím kontaktom
10	0 695 25L	<b>Dvojitý striedavý prepínač alebo dvojité tlačidlo s prepínacím kontaktom</b> ● Sivá
10	0 698 05L	● Antracit
10	0 696 25L	○ Biela
		<b>Dvojitý striedavý prepínač alebo dvojité tlačidlo s prepínacím kontaktom s orientačným osvetlením</b> Dodávané s 230 V signálkou na zapojenie
5	0 695 26L	● Sivá
5	0 698 06L	● Antracit
5	0 696 26L	○ Biela
		<b>Krížový prepínač č.7</b>
5	0 695 21L	IP 55 - IK 07 ● Sivá
5	0 696 20L	○ Biela



## Plexo™ prístroje IP 55

### tláčidlá



Prístroje dodávané s krytom  
Inštalácia s krabicami na povrchovú montáž alebo s rámkami na zapustenú montáž (s. 39)

Bal.	Obj. č.	Tlačidlá 10 A
		IP 55 – IK 08 Automatické svorky
		<b>Tlačidlo so spínacím kontaktom</b>
10	0 695 40L	● Sivá
10	0 698 10L	● Antracit
10	0 696 30L	○ Biela
		<b>Tlačidlo so spínacím kontaktom – so signalizačným osvetlením</b>
5	0 695 33L	Dodávané s 230 V signálkou na zapojenie s radovou svorkovnicou ● Sivá
		<b>Tlačidlo so spínacím kontaktom a orientačným osvetlením</b>
5	0 695 42L	Dodávané s 230 V signálkou na zapojenie ● Sivá
5	0 698 13L	● Antracit
5	0 696 32L	○ Biela
		<b>Tlačidlo s prepínacím kontaktom</b>
		Kontakt NO + NC
5	0 695 41L	● Sivá
5	0 698 41L	● Antracit
5	0 696 31L	○ Biela
		<b>Tlačidlo s prepínacím kontaktom a orientačným osvetlením</b>
		NO + NC kontakt Dodávané s 230 V signálkou na zapojenie
5	0 695 36L	● Sivá
5	0 698 16L	● Antracit
5	0 698 26L	○ Piesok
5	0 696 16L	○ Biela
		<b>Tlačidlo s prepínacím kontaktom s orientačným osvetlením a držiakom štítkov</b>
		NO + NC kontakt Dodávané so signálkou 12 V na zapojenie Možnosť výmeny za 230 V signálku obj.č. 0 694 96L (s. 40)
5	0 695 44L	● Sivá
5	0 698 14L	● Antracit
5	0 696 34L	○ Biela

## Plexo™ prístroje IP 55

### spínače na kľúč, časový spínač a súmrakový spínač



Prístroje dodávané s krytom  
Inštalácia s krabicami na povrchovú montáž alebo s rámkami na zapustenú montáž (s. 39)

Bal.	Obj. č.	Spínače na kľúč 3 A - 250 V - Ronis n° 455
		Dodávané s dvomi kľúčmi RONIS n° 455 Kľúč sa dá vytiahnuť v ktorejkoľvek polohe 2 kontakty N/O
1	0 695 34L	2-polohový s označením "0 – I" ● Sivá
1	0 695 35L	Trojpolohový s označením "I – 0 – II" ● Sivá
		<b>Spínač na kľúč a tlačidlo ovládané kľúčom pre „bezpečný prístup“</b>
		IP 20 – IK 07 10 A - 250 V Na vybavenie klasickým zámkom obj. č. 0 697 95
1	0 697 06L	<b>Spínač na kľúč s 2 pozíciami</b> 1 kontakt – 2 póly Kľúč sa vyťahuje v stredovej polohe bez zmeny stavu kontaktov ● Sivá
1	0 697 05L	<b>Tlačidlo ovládané kľúčom s 3 polohami</b> Spínač s prepínacím kontaktom s polohou OFF ● Sivá
1	0 697 95	<b>Príslušenstvo</b> Európsky štandardný zámok Kľúč sa vyťahuje v polohe 0 Dodávaný s 3 kľúčmi
		<b>Časový spínač s orientačným osvetlením 230 V~</b>
		IP 55 – IK 07 Bez N vodiča – 2 vodiče – skrutkové svorky Ovládanie osvetlenia alebo kúrenia časovým spínačom Možnosť inštalácie niekoľkých časových spínačov v rámci rovnakého obvodu Dodávané s LED signálkou Časový interval: od 25 s do 15 min. Maximálne záťaž: - 1 000 W žiarovky - 400 W halogénka - 400 VA ELV halogénové žiarovky - 400 VA žiarivky - 1 840 W kúrenie (odporová záťaž)
1	0 695 04L	● Sivá
1	0 698 04L	● Antracit
1	0 696 04L	○ Biela
		<b>Súmrakový spínač</b>
		IP 55 – IK 08 Skrutkové svorky Funkcia ZAP a VYP v závislosti od svetelných podmienok Dodáva sa v jednom kuse vrátane fotočlánku Maximálne záťaž: - 1 400 W žiarovky - 500 VA žiarivkové trubice - 200 VA LED Prah svetlosti: 2 až 1 500 lux Kombinovateľný so všetkými vyhotoveniami krabíc na povrchovú a zapustenú montáž (s. 39)
1	0 695 17L	

## Plexo™ prístroje IP 55

### automatické spínače



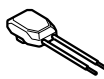


0 695 20L



0 401 49

Prístroje dodávané s krytom  
Inštalácia s krabicami na povrchovú montáž alebo s rámkami na zapustenú montáž (s. 39)

Bal.	Obj. č.	Automatické spínače
1	0 695 20L	<p>Kompatibilné s akýmkoľvek typom žiaroviek Infračervená detekcia, detekčné pole 170° Detekčný rozsah 8 m Nastaviteľný čas zopnutia od 5 s do 30 min. Nastaviteľná úroveň osvetlenia pre detekciu od 5 do 1 275 lux 4 nastavenia úrovne citlivosti Spotreba v pohotovostnom režime: 0,01 W</p> <p><b>Automatický spínač, 2vodič, bez N vodiča</b>   Odporúčané typy záťaží:                      - LED: 2 až 100 W                      - kompaktné žiarivky: 2 až 100 W                      - halogénky, žiarovky: 2 až 150 W                      - LED, CFL, halogénky, žiarivkové trubice s feromagnetickým alebo elektronickým transformátorom: 2 až 150 VA                      Ak je v rámci rovnakého obvodu nainštalovaných niekoľko snímačov, mení sa minimálna záťaž: pozri technický list                      Možnosť paralelnej inštalácie až 3 snímačov                      Možnosť ďalšieho manuálneho ovládania na diaľku tlačidlom, 10 max.                      Možnosť prepojenia s časovým spínačom (s. 33)                      Prijatý výkon podľa typu žiarovky bude výkon použitého časového spínača.</p>
1	0 695 22L	<p><b>Automatický spínač, 3vodič, s N vodičom</b>   Odporúčané typy záťaží:                      - LED: 0 až 500 W                      - kompaktné žiarivky: 0 až 500 W                      - halogénky, žiarovky: 0 až 2 000 W                      - LED, CFL, halogénky, žiarivkové trubice s feromagnetickým alebo elektronickým transformátorom: 0 až 1 000 VA                      Možnosť paralelnej inštalácie až 10 snímačov                      Možnosť ďalšieho manuálneho ovládania na diaľku tlačidlom, 10 max.                      Dostupná funkcia Hlavnej/Vedľajšej jednotky (pre jednu hlavnú jednotku max. 10 vedľajších)</p>
1	0 401 49	<p><b>Aktívny kompenzátor</b>   Použitie s 2-vodičovými automatickými spínačmi a so stmievačmi bez nulového vodiča                      Zabraňuje samovoľnému zapínaniu svetelných záťaží typu LED a kompaktné žiarivky                      Nutné zapojiť paralelne so záťažou                      Spotreba v pohotovostnom režime: 1,2 W</p>

## Plexo™ prístroje IP 55

### ovládanie žalúzií a ventilácie






0 696 29L



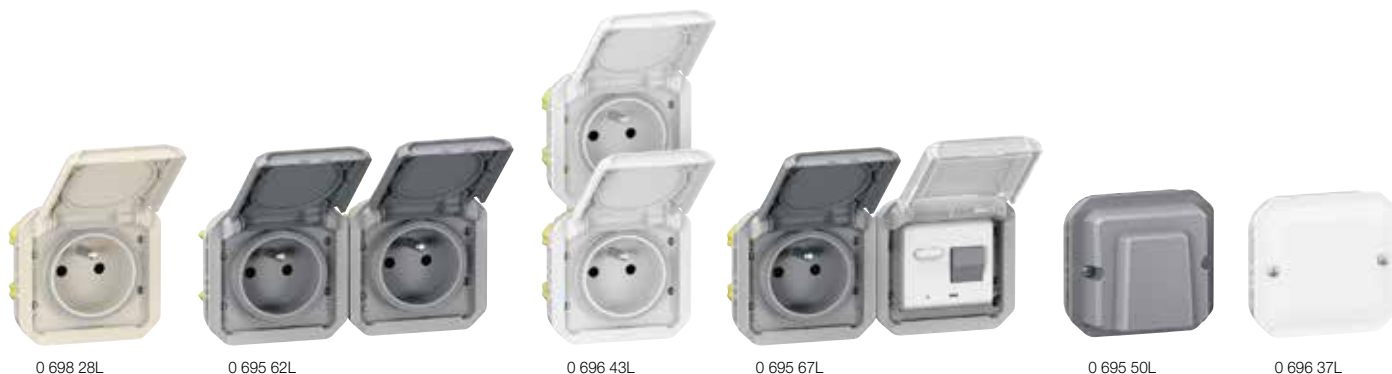
0 695 08L

Prístroje dodávané s krytom  
Inštalácia s krabicami na povrchovú montáž alebo s rámkami na zapustenú montáž (s. 39)

Bal.	Obj. č.	Ovládanie roliet a žalúzií
1	0 695 38L	<p>IP 55 - IK 06</p> <p><b>Spínač</b> Na priame ovládanie max. 6 AX – 250 V – 500 W motora roliet, markíz alebo žalúzií</p> <p> ● Sivá ● Antracit ○ Biela</p>
1	0 698 98L	
1	0 696 29L	
1	0 695 39L	<p><b>Tlačidlo</b> Na ovládanie max. 6 A – 250 V – 500 W motora roliet, markíz alebo žalúzií cez blok elektroniky</p> <p> ● Sivá ○ Biela</p>
1	0 696 38L	
1	0 695 08L	<p><b>Elektronický izbový termostat</b> IP 55 – IK 07 – 250 V AC Zabezpečuje reguláciu teploty vo vlhkých priestoroch alebo pri špecifickom používaní (napr. dielne, laboratóriá, skleníky atď.) Nastaviteľný rozsah od 10 °C do 30 °C Prepínateľný: chladenie/ohrev</p> <p> ● Sivá</p>

# Plexo™ prístroje IP 55

## Zásuvky, káblový vývod a záslepka



0 698 28L

0 695 62L

0 696 43L

0 695 67L

0 695 50L

0 696 37L

Prístroje dodávané s krytom

Inštalácia s krabicami na povrchovú montáž alebo s rámkami na zapustenú montáž (s. 39)

Bal.	Obj. č.	Zásuvky 16 A - 250 V~	Bal.	Obj. č.	Zásuvka s prúdovým chráničom 16 A - 250 V~	
10	0 695 51L	<b>2P+<math>\pm</math> s krytkami – automatické svorky</b> IP 55 - IK 08 Vybavené krytkou ● Sivá ● Antracit ● Piesok ○ Biela	1	0 695 67L	Chráni pred elektrickým skratom (preťaženie a prepätie) Vybavená: - zásuvkou 2P+ $\pm$ s detskou ochranou a krytkou – 16 A – 250 V - istič s prúdovým chráničom <b>30 mA</b> ● Sivá	
10	0 698 91L		10	0 695 67L		
10	0 698 28L		<b>2P+<math>\pm</math> s krytkami – skrutkové svorky</b> ● Sivá ● Antracit ○ Biela	5	0 695 53L	<b>Zásuvka na nabíjanie elektrických bicyklov a elektrických dvojkoľosových vozidiel</b> IP 55 - IK 08 Automatické svorky S detskou ochranou S označením bicykla na krytke ● Antracit
10	0 696 21L			5	0 696 23L	
5	0 695 53L	<b>2P+<math>\pm</math> nezámenná – skrutkové svorky</b> ● Sivá ○ Biela	10	0 502 99	<b>Príslušenstvo nezámennnej zásuvky pre obj. č. 0 695 53L a 0 696 23L</b> Samolepiaci adaptér na vidlicu	
5	0 696 23L		10	0 502 99		
10	0 695 62L	<b>Dvojité a trojité zásuvky predkábľované</b> IP 55 - IK 08 Automatické svorky Zásuvky sú medzi sebou už prepojené, montáž do viacnásobných inštaláč. krabic alebo rámkov <b>2 x 2P+<math>\pm</math> – vodorovná montáž</b> ● Sivá ● Antracit ○ Biela	5	0 695 50L	<b>Káblový vývod</b> IP 55 - IK 08 16 A - 250 V Dodáva sa s úchytkou Ø5 až 13 mm (3 x 2,5²) ● Sivá	
10	0 698 42L		5	0 695 50L		
10	0 696 42L		5	0 695 50L		
10	0 695 63L	<b>2 x 2P+<math>\pm</math> – zvislá montáž</b> ● Sivá ● Antracit ○ Biela	5	0 695 37L	<b>Záslepka</b> Kompatibilná s krabicami na povrchovú a zapustenú montáž ● Sivá ● Antracit ● Piesok ○ Biela	
10	0 698 43L		5	0 698 37L		
10	0 696 43L	5	0 698 47L			
5	0 695 64L	5	0 696 37L			
5	0 698 44L	<b>3 x 2P+<math>\pm</math> – vodorovná montáž</b> ● Sivá ● Antracit ○ Biela	5	0 698 47L		
5	0 696 44L		5	0 696 37L		

# Plexo™ prístroje IP 55

dátové a TV zásuvky, adaptéry, núdzové stop tlačidlá a signalizačné osvetlenie



Prístroje dodávané s krytom  
 Inštalácia s krabicami na povrchovú montáž alebo s rámkami na zapustenú montáž (s. 39)

## Dátové zásuvky RJ 45

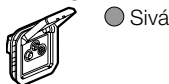
Bal.	Obj. č.	IP 55 (so zavretou krytkou) - IK 08
5	0 695 59L	● Sivá
5	0 695 69L	kat. 6 <sub>A</sub> - STP
5	0 695 61L	kat. 6 <sup>+</sup> - FTP kat. 6 - UTP



## TV zásuvky

1	0 695 58L	Pre inštaláciu DAB+, DVBT, káblového vysielania a satelitu. Kompatibilné s UHD TV Tienená hviezdicová zásuvka triedy A LTE Ready (4G ochrana) Odporúčaný koaxiálny kábel: 17 VATC Hviezdicový kábel (1 zásuvka = 1 anténa, delič alebo multispínač) Vizuálna kontrola pripojenia Splňa európsku smernicu EN 50083-4 a EN 50083-2
---	-----------	--

## TV-R-SAT



## Adaptéry pre 2-modulové prístroje Arteor/Mosaic

10	0 695 80L	Možnosť vybavenia akoukoľvek funkciou 2-modulového prístroja Arteor alebo Mosaic (okrem špecifických hĺbok) s cieľom získať IP55 zariadenie
10	0 698 80L	Adaptér s priehľadnou krytkou
10	0 698 38L	IP 55 - IK 08
10	0 696 95L	● Sivá ● Antracit ● Piesok ○ Biela



## Adaptér s uzamykateľnou priehľadnou krytkou

10	0 695 79L	IP 55 - IK 08
10	0 698 45L	Uzamykateľné pomocou špeciálneho náradia obj. č. 0 919 45



## Adaptér s nepriehľadnou krytkou

10	0 695 84L	IP 55 - IK 08
10	0 698 30L	● Sivá
10	0 696 84L	● Antracit ○ Biela



## Adaptér bez krytky (IP20)

10	0 695 82L	● Sivá
----	-----------	--------



## Adaptér pre zásuvku RJ 45

1	0 695 81L	Zabezpečuje tesnenie kábla IP 44, ak je už pripojený
---	-----------	--



## Adaptéry pre 2-modulové mechanizmy Arteor/Mosaic (pokračovanie)

10	0 695 87L	Adaptér s flexibilnou membránou Možnosť inštalácie akejkoľvek funkcie 2-modulového prístroja Arteor alebo Mosaic (okrem špecifických hĺbok) a ich ovládanie stlačením flexibilnej membrány a zachovaním krytia IP 55
----	-----------	---



## Príslušenstvo

1	0 919 45	Bezpečnostné náradie Uzamykanie/otváracie náradie pre adaptéry obj. č. 0 695 79L a 0 698 45L Používa sa na odstránenie/utiahnutie skrutiek odolných proti vandalizmu
10	0 395 98	Pero Čierny popisovač Nezmazateľný, na označenie



## Núdzové stop tlačidlá 3 A - 250 V~

1	0 695 47L	IP 55 - IK 07 Dodávané so štítkom „emergency stop“ v 4 jazykoch So žltým telom a červeným ovládačom Núdzové stop tlačidlo 1 kontakt NC Jednopolové
1	0 695 48L	Núdzové stop tlačidlo na kľúč Kontakt NO + NC Dodávané s 2 kľúčmi RONIS n°455 Kľúče sa vyťahujú v polohe 0
1	0 695 49L	Núdzové stop tlačidlo – po stisnutí späť pootočením o 1/4 otáčky Kontakt NO + NC



## Adaptér pre prístroje Osmoz

1	0 695 68L	Na montáž ovládacích a signalizačných jednotiek s kružkom Osmoz s priemerom 22 mm
---	-----------	---



## Signalizačné osvetlenie

10	0 695 83L	IP 55 - IK 08 Signalizačné svietidlo Mechanizmus integruje LED dostupné 2 úrovne výkonu (0,2 W alebo 1 W) Skrutkové svorky Na vybavenie difúzermi obj. č. 0 695 88L/89L/90L/91L
5	0 695 88L	○ Bezfarebná
5	0 695 89L	● Zelená
5	0 695 90L	● Oranžová
5	0 695 91L	● Červená



# Plexo™ prístroje IP 55

## krabice a montážne dosky



Na vybavenie modulárnymi prístrojmi Plexo (s. 34 až 38 a 41)

Bal.	Obj. č.	Popis
		<b>Jednoduché instalačné krabice na povrchovú montáž s membránovými priechodkami</b>
		Dodávané s odstrániteľnou tesniacou membránou 2 membránové priechodky 1 otvor
10	0 696 51L	<ul style="list-style-type: none"> <li>● Sivá</li> <li>● Antracit</li> <li>● Piesok</li> <li>○ Biela</li> </ul>
10	0 696 01L	
10	0 698 63L	
10	0 696 89L	
		<b>Dvoj- a trojnásobné instalačné krabice na povrchovú montáž s membránovými priechodkami</b>
		Bez rozdelenia medzi komorami pre jednoduchšie káblové zapojenie a možnosť inštalovať predkáblované zásuvky
		<b>Dvojnásobná – vodorovná alebo zvislá montáž</b> 3 membránové priechodky 1 otvor 1 membránová priechodka 2 otvory
5	0 696 72L	<ul style="list-style-type: none"> <li>● Sivá</li> <li>● Antracit</li> <li>● Piesok</li> <li>○ Biela</li> </ul>
5	0 696 02L	
5	0 698 67L	
5	0 696 90L	
		<b>Trojnásobná – vodorovná alebo zvislá montáž</b> 4 membránové priechodky 1 otvor 1 membránová priechodka 2 otvory
5	0 696 80L	<ul style="list-style-type: none"> <li>● Sivá</li> <li>● Antracit</li> <li>○ Biela</li> </ul>
5	0 696 03L	
5	0 696 88L	
		<b>Inštalčné krabice na povrchovú montáž s priechodkami ISO alebo PG</b>
		<b>Jednoduchá, 1 otvor - PG 16</b>
10	0 696 52L	● Sivá
		<b>Jednoduchá, 1 otvor - ISO 20</b>
10	0 696 56L	<ul style="list-style-type: none"> <li>● Sivá</li> <li>● Antracit</li> <li>○ Biela</li> </ul>
10	0 696 28L	
10	0 696 86L	
		<b>Jednoduchá, 2 otvory - ISO 20</b>
10	0 698 46L	● Sivá
		<b>Dvojnásobná, 2 otvory - ISO 20</b>
		Na vodorovnú a zvislú montáž 2-otvorovú káblovú priechodku možno umiestniť v rôznych polohách
5	0 696 68L	<ul style="list-style-type: none"> <li>● Sivá</li> <li>● Antracit</li> <li>○ Biela</li> </ul>
5	0 696 10L	
5	0 696 66L	

Bal.	Obj. č.	Popis
		<b>Montážne rámy na zapustenú montáž</b>
		Používa sa vo verzii na zapustenú montáž len pre krabice podľa nemeckých a francúzskych štandardov
		<b>Jednoduchý</b> Možnosť použiť rozperky obj. č. 0 697 96L/97L
10	0 696 81L	<ul style="list-style-type: none"> <li>● Sivá</li> <li>● Antracit</li> <li>● Piesok</li> <li>○ Biela</li> </ul>
10	0 696 06L	
10	0 698 90L	
10	0 696 92L	
		<b>Jednoduchý – s rozperkami</b>
10	0 696 82L	<ul style="list-style-type: none"> <li>● Sivá</li> <li>● Antracit</li> <li>○ Biela</li> </ul>
10	0 696 09L	
10	0 696 93L	
		<b>Dvojitý – vodorovná a zvislá montáž</b> 71 mm upevňovacie stredy
5	0 696 83L	<ul style="list-style-type: none"> <li>● Sivá</li> <li>● Antracit</li> <li>● Piesok</li> <li>○ Biela</li> </ul>
5	0 696 07L	
5	0 698 53L	
5	0 696 94L	
		<b>Trojité – vodorovná a zvislá montáž</b> 71 mm upevňovacie stredy
5	0 696 87L	<ul style="list-style-type: none"> <li>● Sivá</li> <li>● Antracit</li> <li>○ Biela</li> </ul>
5	0 696 08L	
5	0 696 98L	
		<b>Rozperky</b>
		Šada 2 rozperiek + 1 podložka
50	0 697 96L	Standardné rozperky
50	0 697 97L	



# Plexo™ prístroje IP 55

## membránové priechodky a príslušenstvo



0 695 96L



0 695 99L



0 696 65L



0 696 60L



0 696 50L



0 694 96L



0 694 98L



0 694 95L



0 694 92L



0 695 97L

### Bal. Obj. č. Membránové priechodky

10	0 695 96L	<b>1 otvor - Ø až 25 mm</b> ● Sivá
10	0 695 99L	<b>2 otvory - Ø až 12,5 mm</b> ● Sivá
10	0 696 65L	<b>Párovacia priechodka</b> Umožňuje skombinovať krabice na povrchovú montáž s krabicou pre inštaláciu IP 44 ● Sivá

### Bal. Obj. č. Káblkové priechodky

Pre inštaláciu na krabiciach na povrchovú montáž (okrem obj. č. 0 696 53L)		
10	0 696 60L	<b>1 otvor ISO 20</b> ● Sivá
10	0 696 63L	● Antracit
10	0 696 62L	○ Biela
10	0 696 48L	<b>1 otvor PG 16</b> ● Sivá
10	0 696 70L	<b>2 otvory ISO 20</b> ● Sivá
10	0 696 73L	● Antracit
10	0 696 71L	○ Biela
10	0 696 50L	<b>2 otvory PG 16</b> ● Sivá
10	0 696 53L	<b>Priechodka PG 16 – viac priemerov</b> Ø7 až 14 mm

### Bal. Obj. č. Signálky pre podsvietenie na zapojenie

5	0 694 96L	230 V~ - 0,2 mA - modrá – orientačná funkcia
5	0 694 98L	230 V~ - 2 mA - modrá – signalizačná funkcia
5	0 694 95L	12 až 48 V~ - 2,6 mA (48 V~) - modrá

### Bal. Obj. č. Upevňovacie príslušenstvo

5	0 694 92L	<b>Jednoduché nerezové príslušenstvo pre sendvičový panel</b> Dodávané so skrutkami na upevnenie produktu na príslušenstvo a dvojitémi izolovanými krytkami (trieda II) pre príslušenstvo na zapojenie
10	0 695 97L	<b>Pre tenké steny</b> Nevyžaduje krabicu na zapustenú montáž
10	0 695 98L	<b>Sada 4 krytiel</b> Na krytie upevňovacích skrutiek pri inštalácii krabice na povrchovú montáž na kovovú podperu ● Sivá

# Green'up™ nabíjacie zásuvky

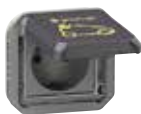
pre elektrické vozidlá



0 697 85L



0 698 85L



Používa sa na bezpečné nabíjanie nabíjateľných elektrických a hybridných vozidiel, ktoré využívajú kábel režimu 2 (kompatibilné s režimom 1)  
Vhodné na použitie v obytných priestoroch a na pracoviskách

Bal.	Obj. č.	Zásuvky 16 A pre EV
		<p>Mechanizmy na použitie v ťažkých prevádzkových podmienkach so striebornými kontaktmi Jednofázové zásuvky – skrutkové pripojenie – 230 V Splňa normy NF C 61-314 a IEC 60-884-1 Vhodné na inštaláciu v súkromných domoch, uzamykateľných garážach, parkovacích miestach atď.</p> <p><b>IP 55 - IK 08 - 16 A - 230 V - Plexo</b> Automatické svorky, s detskou ochranou Možnosť používať s držiakom obj. č. 0 694 94L na zavesenie ovládacej skrinky nabíjacieho kábla k vozidlu</p> <p>● Antracit</p>
1	0 697 85L	FR štandard komplet, povrchová inštalácia
1	0 697 08L	SHUKO štandard komplet, povrchová inštalácia
1	0 698 85L	FR štandard mechanizmus, na vybavenie podporným rámkom na zapustenú inštaláciu Plexo IP 55 alebo krabicou na povrchovú inštaláciu (s. 39)
1	0 698 18L	SHUKO štandard mechanizmus, na vybavenie podporným rámkom na zapustenú inštaláciu Plexo IP 55 alebo krabicou na povrchovú inštaláciu (s. 39)
		<b>Držiak</b>
1	0 694 94L	Na zavesenie nabíjacieho kábla



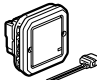
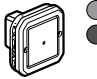
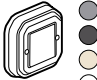
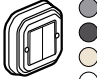


Inovatívny systém Green'Up, technológia spoločnosti Legrand Group, aktivuje režim „maximálneho výkonu“, vďaka čomu zabezpečuje rýchle a bezpečné nabíjanie.

# Plexo™ s Netatmo - smart domácnosť

## spínače a zásuvky



Používa sa na dokončenie smart inštalácie, vyžaduje predchádzajúcu inštaláciu štartovacej sady pre smart inštaláciu  
Kompatibilné so Zigbee 3.0

Bal.	Obj. č.	Smart spínače osvetlenia
		<p>Na lokálne ovládanie osvetlenia alebo ovládanie osvetlenia na diaľku Kompatibilné so všetkými záťažami (ak je aktivovaný stmievací režim, sú nevyhnutné stmievateľné LED) Prepnutie LED diódy do orientačnej alebo signalizačnej funkcie možno aktivovať prostredníctvom aplikácie Home + Control Možnosť spárovania s jedným alebo viacerými bezdrôtovými ovládačmi alebo tlačidlami Možnosť inštalácie namiesto existujúceho spínača do krabice na zapustenú inštaláciu hĺbky min. 40 mm Upevnenie skrutkami. Možnosť viacnásobnej inštalácie Na vybavenie podporným rámcikom na zapustenú alebo povrchovú montáž (s. 39)</p> <p><b>5-125 W LED bez N vodiča - 230 V~ (s možnosťou stmievania)</b> Umožňuje ovládanie osvetlenia hlasom (prostredníctvom hlasového asistenta) Dodávané s kompenzátorom</p> <p>1 0 698 75L  ● Sivá 1 0 698 95L ● Antracit</p> <p>1 0 698 76L  ● Sivá 1 0 698 96L ● Antracit</p>
		<p><b>Bezdrôtový bezbatériový spínač - 1-násobný</b></p> <p>Používa sa na pridanie ďalšieho ovládania osvetlenia Spárovanie ťuknutím na vybrané zapojené produkty (spínače, mikromoduly, zásuvky a káblové vývody) alebo prostredníctvom aplikácie Home + Control Dodáva sa ako komplet s nálepkami na upevnenie ovládacej jednotky na akýkoľvek povrch Extra plochý spínač Možnosť použitia ako odolné ovládanie na diaľku</p> <p>1 0 698 74L  ● Sivá 1 0 698 94L ● Antracit 1 0 698 93L ● Piesok 1 0 698 84L ● Biela</p>
		<p><b>Bezdrôtový bezbatériový spínač - 2-násobný</b></p> <p>Používa sa na pridanie ďalšieho ovládania osvetlenia Spárovanie ťuknutím na vybrané zapojené produkty (spínače, mikromoduly, zásuvky a káblové vývody) alebo prostredníctvom aplikácie Home + Control Dodáva sa ako komplet s nálepkami na upevnenie na akýkoľvek povrch Extra plochý spínač Možnosť použitia ako odolné ovládanie na diaľku</p> <p>1 0 698 19L  ● Sivá 1 0 698 36L ● Antracit 1 0 698 57L ● Piesok 1 0 698 35L ● Biela</p>
Bal.	Obj. č.	Bezdrôtový bezbatériový spínač na žalúzie
		<p>Používa sa na ovládanie až 20 zapojených spínačov žalúzií alebo na centralizovanie niekoľkých žalúzií Spárovanie ťuknutím na vybrané zapojené spínač(e) žalúzií alebo prostredníctvom aplikácie Home + Control Dodáva sa ako komplet s nálepkami na upevnenie ovládacej jednotky na akýkoľvek povrch Extra plochý spínač Možnosť použitia ako odolné ovládanie na diaľku</p> <p>1 0 698 73L  ● Sivá 1 0 698 83L ● Antracit</p>
Bal.	Obj. č.	Smart zásuvka
		<p>Používa sa na ovládanie elektrických spotrebičov hlasom na diaľku (prostredníctvom hlasového asistenta) alebo prostredníctvom aplikácie Home + Control Možnosť spárovania s jedným alebo viacerými bezdrôtovými spínačmi s cieľom vytvoriť ovládaciu zásuvku Zabezpečená na 16 A 3 680 W výpadok prúdu ako prevencia preťaženia. Kompatibilné s akýmkoľvek elektrickým spotrebičom alebo veľkým domácim spotrebičom Meria okamžitý výkon a sleduje dennú/týždennú/mesačnú/ročnú spotrebu, odosiela konfigurovateľné upozornenia (porucha, spotreba atď.). Kompatibilné s funkciou vypínania elektrickej siete Pripojenie prostredníctvom automatických svoriek Signalizačnú funkciu pomocou LED možno aktivovať prostredníctvom aplikácie Home + Control</p> <p><b>Francúzsky štandard</b></p> <p>1 0 698 72L  ● Sivá 1 0 698 92L ● Antracit 1 0 698 82L ● Biela</p>







NAVŠTÍVTE  
NAŠE STRÁNKY

@ [www.legrand.sk](http://www.legrand.sk)

 [www.youtube.com/legrand](http://www.youtube.com/legrand)

 [www.facebook.com/legrand.sk](http://www.facebook.com/legrand.sk)

 [www.linkedin.com/company/legrand-slovensko](http://www.linkedin.com/company/legrand-slovensko)

[www.legrandforum.sk](http://www.legrandforum.sk)



**Legrand Slovensko, s. r. o.**

Nivy Tower

Mlynské nivy 5, 821 09 Bratislava

tel.: +421 2 32 15 36 01

e-mail: [kontakt.bratislava@legrand.sk](mailto:kontakt.bratislava@legrand.sk)

**pobočka Košice**

Business Center Moldavská a.s.

Moldavská cesta 10/B, 040 11 Košice

e-mail: [kontakt.kosice@legrand.sk](mailto:kontakt.kosice@legrand.sk)

**[www.legrand.sk](http://www.legrand.sk)**